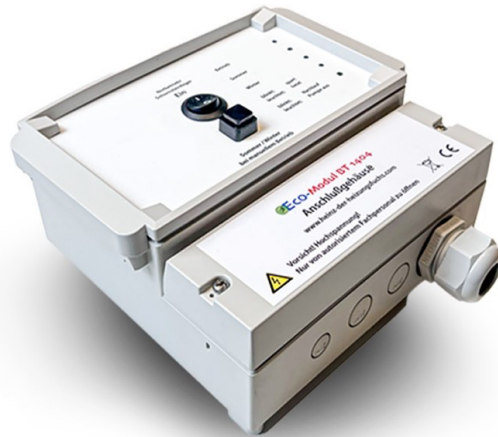


# Vielen Dank für Ihren Kauf unseres Moduls BT 1404



## Erklärung Anzeigenfeld

### Schalter Notbetrieb/ Schornsteinfeger:

Dieser Schalter dient dazu, daß man das Modul überbrücken kann, und die Heizung im Urzustand betrieben werden kann, z.B.: wenn der Schornsteinfeger kommt oder an der Heizung etwas eingestellt werden muß, und man sofort das Anspringen des Brenners benötigt.

Das Modul ist eingeschaltet, wenn der Schalter mit dem weißen Punkt nach unten auf „EIN“ gedrückt ist.

### Schalter Sommer/ „Winter Betrieb“:

Diese Taster sind nur notwendig, wenn kein Außentemperaturfühler angeschlossen werden kann. Man sollte dann aber darauf achten, daß „Sommer“ leuchtet. Wenn nicht, bei laufender Modulaktivität (Modul spart), oder bei eingeschaltetem Notbetrieb, einmal den Taster drücken, dann ist beim nächsten ! Vorgang der Winterbetrieb ausgeschaltet, und der Sommerbetrieb läuft.

### Leuchtanzeigen:

Rote Diode leuchtet, Heizung an  
Rote Diode blinkt, Gerät blinkt, und Sie sparen  
Darunter ohne Funktion

# Einbauanleitung

## Schritt 1:

Schalten Sie die Heizungsanlage vollständig aus, um gefahrlos daran zu arbeiten.



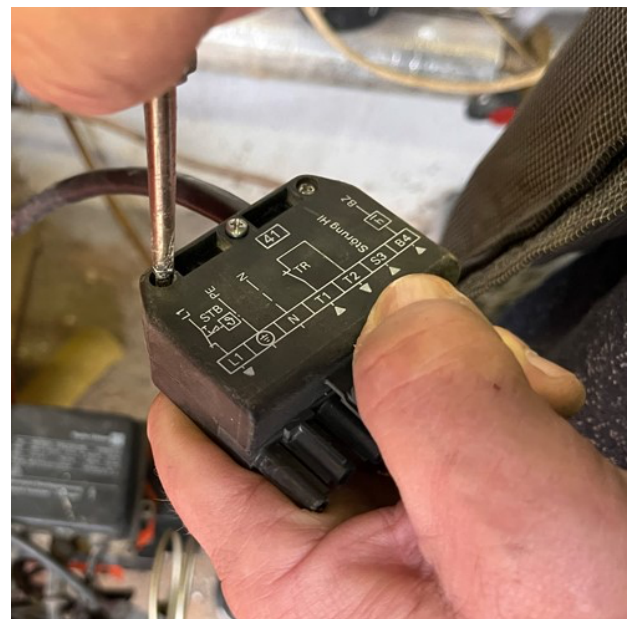
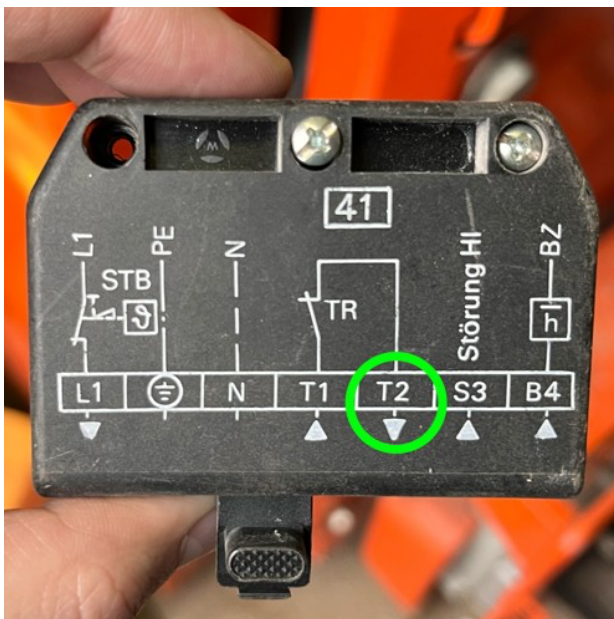
## Schritt 2:

Entfernen Sie die Abdeckung, um den Brenner freizulegen. In der Regel befinden sich 2-4 Schrauben an der Abdeckung, die Sie lösen müssen.



### Schritt 3:

Finden Sie den 6 poligen Stecker mit der Kennzeichnung „T2“. Ziehen Sie diesen von der Heizung ab und öffnen die Abdeckung, um an die Kabel zu gelangen.



#### Schritt 4:

Schauen Sie, auf welche Nummer des Kabels (steht bei schwarzer Ausführung auf den Kabeln) oder welche Farbe die Kabel haben, die zum „N“ und „T2“ gehen.



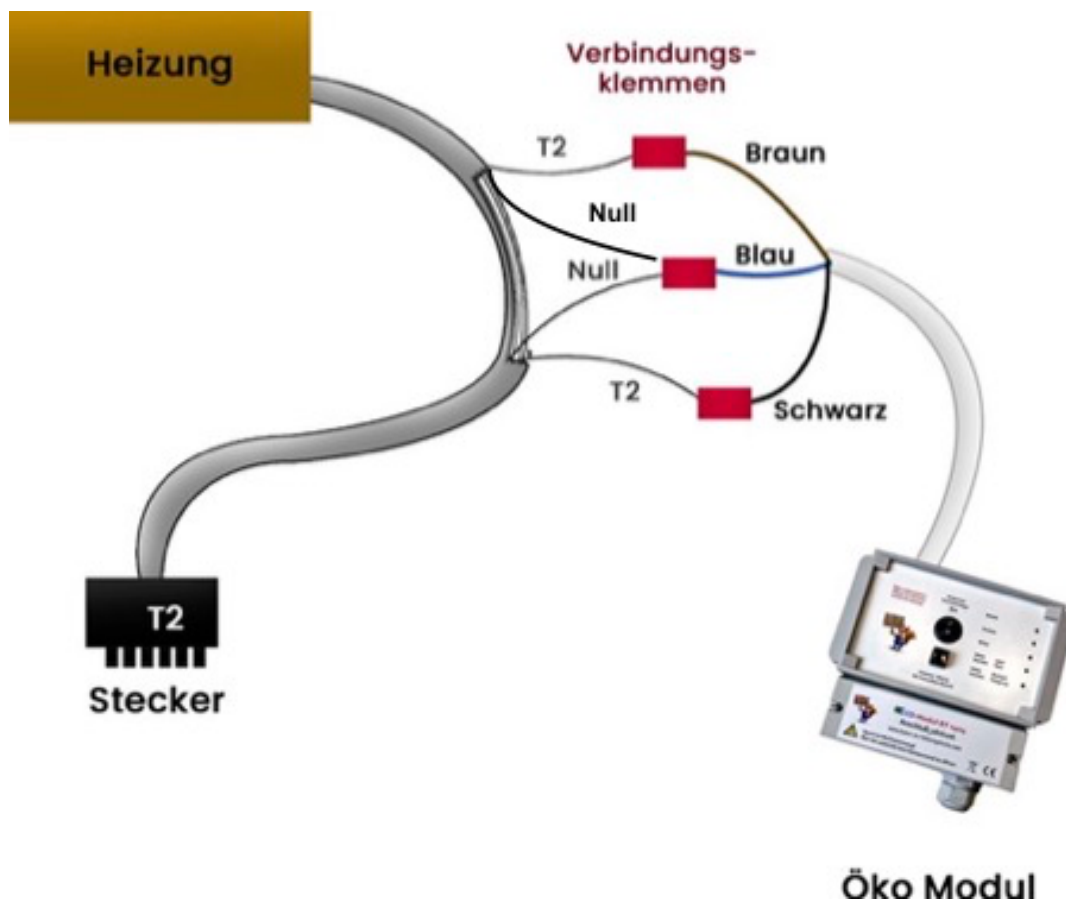
Dann öffnen Sie vorsichtig die Ummantelung des Kabels, das zum Stecker führt, ca. 30 cm über dem Stecker.

Trennen Sie nun das Kabel „T2“ und den Nullleiter „N“ in der Mitte auf. Stellen Sie dabei sicher, dass Sie auch das richtige Kabel durchtrennen. Es müsste eine kleine Ziffer auf den Kabeln beschriftet sein, um sie eindeutig identifizieren zu können oder auf die Farbe achten.



## Schritt 5:

Nehmen Sie nun das Modul zur Hand und verbinden Sie die Drähte so, wie in den Abbildungen gezeigt wird.



## Schritt 6:

Ist das Modul richtig verdrahtet, schließen Sie wieder den geschlossenen Stecker an Ihre Heizung an.

Montieren Sie die Abdeckung des Brenners wieder an die Heizung und beachten bitte dabei, dass das Kabel des Moduls dabei nicht eingeklemmt oder beschädigt wird.



Schritt 7:

Schalten Sie Ihre Heizung wieder an. Testen Sie bitte, ob das Modul bei Stellung O nach unten steht, dann dürfte Ihre Heizung noch nicht anspringen. Drücken Sie den Schalter dann nach der anderen Seite runter, dann müsste Ihre Heizung wieder zünden. Wenn nicht, noch ein wenig abwarten, dann arbeitet noch Ihr Thermostat.

Nun können Sie etwas abwarten und Ihren Test beginnen. Wenn Sie nunmehr den Außenfühler anschließen, verlegen Sie ein zweiadriges Kabel in eine geschützte Stelle im Außenbereich Ihres Hauses. Befestigen Sie die kleine Dose und den Fühler innen, angeschlossen mit einer Lüsterklemme. Die Polung ist nicht zu berücksichtigen. Dann öffnen Sie bitte den kleinen unteren Deckel und führen den Draht in die linke kleine Klemme mit Aufschrift: „Temp“. Auch hier ist die Polung egal. Deckel wieder schließen. Das Modul ist angeschlossen

## Bitte beachten Sie:

Wir haften nicht für eventuelle Schäden, die Sie verursachen. Bitte wenden Sie sich an einen Handwerker oder Spezialisten Ihres Vertrauens.

-----  
***Nachträglich dürfen wir Ihnen noch einen wichtigen Tip zum weiteren Energieeinsparung geben:***

***Unsere Erfahrung zeigt, dass meist bei älteren Heizungsanlagen auch noch ältere Kreislaufpumpen, sowohl im Heiz, als auch im Warmwasserkreislauf verwendet werden.***

***Hier besteht die Möglichkeit, eine hohe Wechselförderung der FW Bank, zu erhalten.***

***So können jedes Jahr viele Euros zusätzlich eingespart werden, und das fast kostenlos.***

***Verwenden Sie doch den unteren Link, und lesen Sie Ihre die Möglichkeiten nach.***

***Und vor allem: erst beantragen, dann einbauen!***

**<https://www.heizung.de/finanzielles/wissen/foerderung-der-heizungspumpe-von-bafa-und-kfw.html#antrag>**

